

All Right ! - La Main S'Affaire

Fiche technique + plan d'implantation

MAJ septembre 2022

CONTACTS TECHNIQUE :

Stéphane Dutournier +33 (0)6 12 96 53 89 / Laure Sérié +33 (0)6 87 81 73 03

- Durée : 40 min
- 2 artistes au plateau

Le spectacle se joue face à un public en 3/4 de cercle.

L'espace scénique doit obligatoirement se trouver à l'ombre, idéalement l'espace public aussi pour que le spectacle soit un moment agréable pour toutes et tous.

Merci d'éviter les représentations aux heures de fortes chaleurs (13h-17h), dans le cas contraire, nous consulter.

Besoins plateau

- Besoin d'1 régisseur son et 1 régisseur lumière (pour les spectacles en soirée)
- Espace scénique : 7m x 7m (La compagnie fournit 1 moquette pour l'espace scénique)
- Hauteur : 6m sur toute la surface (pas de branches d'arbres, pas de préau...)
- Sol : plat, lisse, horizontal, propre et stable. Pas de pente.

Il doit être balayé avant l'heure du montage (graviers, mégots, déjections canines...).

De préférence pas de pelouse. Si pas d'autre possibilités, elle doit être fraîchement tondue et une bâche de 7m/7m doit être fournie par l'organisateur

Pour des questions d'énergie et de sécurité, l'espace de jeu doit être placé à l'ombre. Les artistes ne jouent pas sous fortes chaleurs (éviter les horaires de 13h à 16h).

- Au minimum 3 lacs de moquette de 6m de long pour asseoir le public
- 1 balai de cantonnier
- 1 aspirateur
- 8 gueuses/lestes de couleur noire pour la moquette de l'espace scénique
- 1 rouleau de Gaffeur
- 4 barrières Vauban et de la rubalise (pour sécuriser l'espace scénique en cas de lieu où il y a du passage)
- 1 place de voiture à proximité

Son

- 1 Micro HF à main + pince (la cie fournit le pied) + piles neuves
- 2 enceintes face sur pieds dont la puissance est adaptée à la jauge prévue (elles font office de retours, en fond d'espace scénique)
- 1 Sub
- 1 console 4 entrées avec effet REVERB
- Câblages

- Câblage spécifique :

-1 arrivée mini-jack avec la longueur suffisante pour aller de la régie jusqu' au milieu de scène (7m minimum) pour brancher la source (ordinateur)

-Arrivée électrique pour brancher la source (ordinateur) sur scène

Lumières

- Nécessaires dès 19h30 au printemps, dès 20h30 en été, cf : le plan d'implantation

Même si la nuit n'est pas tombée, ces lumières sont indispensables à partir des heures sus-dites. Il en va de la sécurité des artistes.

- 4 PAR CP62 sur platine
- 10 PC 1000W
- 4 pieds lumières
- 4 barres de couplage
- 1 gradateur
- 1 console pour la graduation des lumières.
- Gélamines ambrées

Loges, repas et lieu d'échauffement

- Merci de fournir des repas complets, équilibrés avec un plat chaud (pas de régime spécifique)
- Loges à proximité du lieu de jeu (pro-tente/barnum possibles)
- 1 table, 4 chaises, 1 miroir, 2 serviettes, 1 lampe en soirée
- Catering (en-cas sucré/salé vivement apprécié) et bouteilles d'eau (1 pack minimum)
- Une salle / un préau / une cour d'échauffement avec 6m de hauteur à proximité de l'espace de jeu

RETRO-PLANNING

Le système son ainsi que les lumières doivent être montés en amont de l'heure prévue des réglages. Cf : plan d'implantation

Le matériel fournit par l'organisateur doit être vérifié et en état de marche en amont de l'arrivée des artistes.

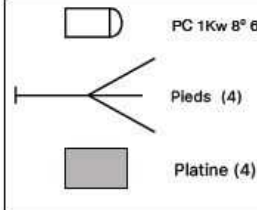
- 4h avant spectacle : arrivée des artistes et installations dans les loges
- 3h30 avant spectacle : montage scéno et réglages son avec le régisseur dédié par l'organisateur
- 2h30 avant spectacle :
 - échauffement des artistes dans la salle prévue par l'organisateur
 - aspirateur sur la moquette par un technicien du festival
- 30 mn avant spectacle : réglages lumières (seulement en soirée)

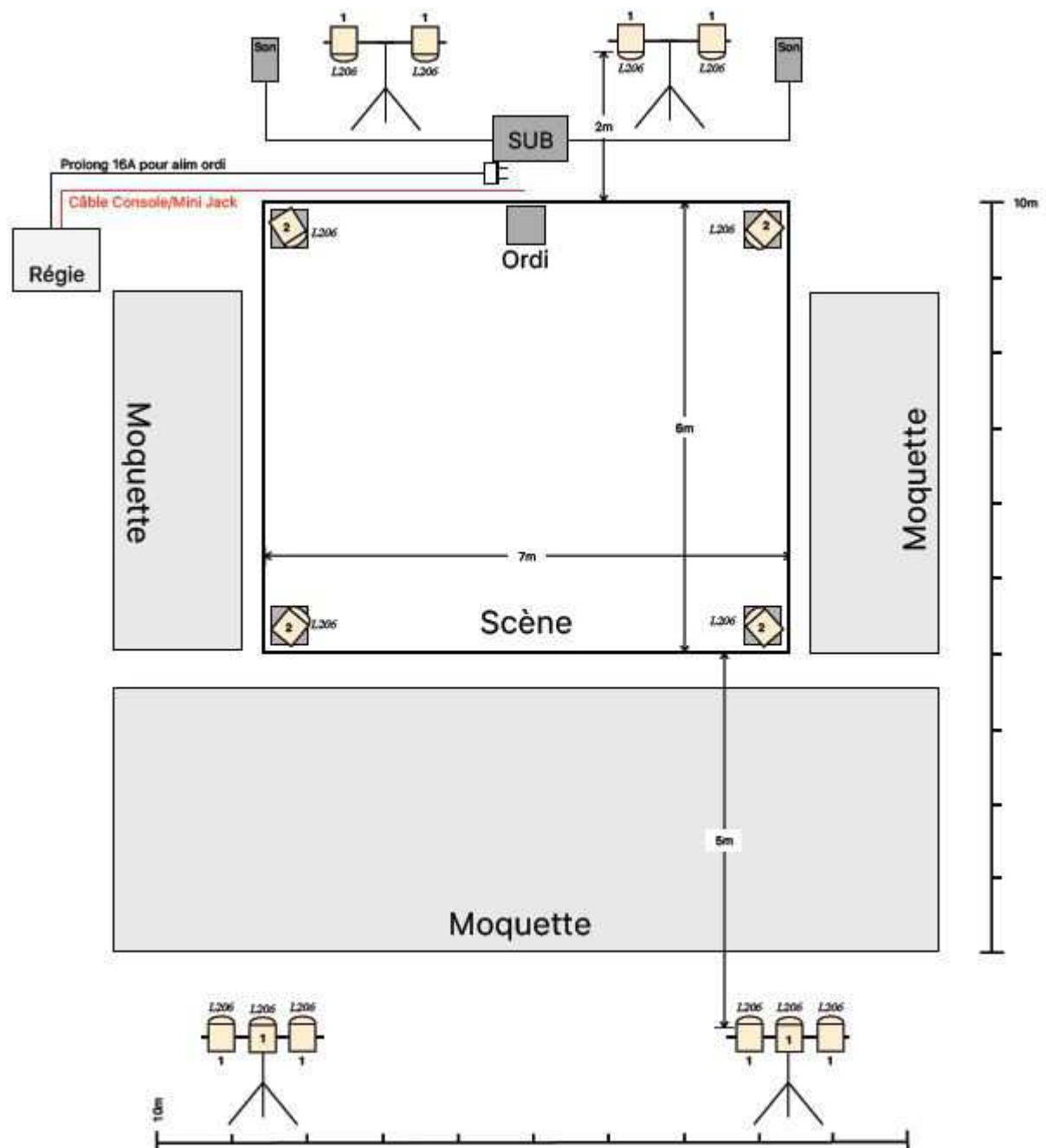
Cette fiche technique a été établie en octobre 2021, elle remplace et annule la précédente. Elle fait partie intégrante du contrat.

Pour toute question et en cas de problème ou de modification des présentes conditions techniques, nous souhaitons être consultés en amont par téléphone.

Chaleureusement,

LMSA

All Right "La main s'affaire"	A Fournir :
Stéphane Dutournier : 00 33(0)6 12 96 53 89 Laure Sérié : 00 33 (0)6 87 81 73 03 contact@lamainsaffaire.com	Système son : 1 console avec une entrée micro et une réverbe 2 têtes, 1 SUB et tout le câblage nécessaire 1 micro HF à main + pince (La Cie fournit le pied) + Piles neuves 1 Câble pour connecter la console à l'ordi (sortie ordi en mini Jack) 1 prolongateur pour aller de la régie à l'alimentation ordi
	Lumière : 14 PC avec porte filtre 4 pieds lumière avec barre de couplage montant à 4m minimum 4 platines 6 voix graduées de 3Kw (Les circuits 1 à 65%, les circuits 2 à 50%) Tout le câblage nécessaire Public: Les 3 moquettes



CONTACTS TECHNIQUE :

Stéphane Dutournier +33 (0)6 12 96 53 89 / Laure Sérié +33 (0)6 87 81 73 03