

Fiche technique provisoire

## **Backstage - La Main S'Affaire**

(anciennement La vie qu'on mène)

*Spectacle en cours de création, merci de prendre contact avec nous un mois avant notre venue pour recevoir une version actualisée.*

- Espace scénique: 7m x 7m - Hauteur : 6m sur toute la surface
- 2 points d'accroches pour notre longe, utilisée pendant les temps d'échauffements

### **Son**

Nous venons avec : les micros spécifiques, l'ordinateur de régie, une enceinte retour loge.

Nous aurons besoin de :

#### *Sources :*

- 1 Micro HF main type Sennheiser e935 / Beta 58
- 1 micro statique type Sennheiser e614 avec bonnette si jeu en extérieur
- 3 grands pieds de micro avec perchette
- 2 petits pieds de micros avec perchette
- 2 DI type BSS
- 1 câble mini-jack stéréo / 2 jacks mono

#### *Diffusion :*

- Façade : 2 enceintes type 12XT, UPA, PS15, suspendues où sur pieds
- Subs : 2 subs adaptés à la façade
- Lointain : 2 enceintes 12" sur pieds pour le plan lointain, de gamme et de marque équivalente à la façade
- Amplification, processing et câblage adapté au système
- 1 console numérique type Midas M32, Behringer X32, SQ 5 ...
- 1 multipaire analogique 12 /8 entre le plateau et la régie
- 1 kit de câblage modulation avec environ 10 XLR 5m, 10 XLR 10m et le câblage spécifique au récepteur HF

PATCH SON // BACKSTAGE // La Main S'Affaire

IN	Dénomination	Source	Note	Pied
1	HF main	Beta58 HF / e835 HF		grand
2	Canon lointain	Sennheiser MKE 600	fourni	pied girafe fourni
3	Canon J	Sennheiser MKE 600	fourni	petit
4	Canon C	Sennheiser MKE 600	fourni	petit
5	PZM face J	PCC160	fourni	
6	PZM face C	PCC160	fourni	
7	Arrière portant	e614		grand
8				
9	Ordi régie Face	Motu	fourni	
10	Ordi régie Face	Motu	fourni	
11	Ordi régie Loin	Motu	fourni	
12	Ordi régie Loin	Motu	fourni	
13	Ordi régie retour loge	Motu	fourni	
14	Talkback	SM58		grand
15	Ordi Stéphane	DI + minijack		
16	Ordi Stéphane	DI + minijack		
17	Retour Reverb	Motu	fourni	
18	Retour Reverb	Motu	fourni	

OUT	Dénomination	Destination	Note	Pied
1	Loin L	Lointain Jardin		oui
2	Loin R	Lointain Cour		oui
3	Face L	Façade Jardin		Barre couplage sub
4	Face R	Façade Cour		Barre couplage sub
5	Sub	Sub face		
6	Retour loge	Enceinte retour loge	fourni	Pied droit mic + lest
7	Reverb send	Motu IN	fourni	
8	Reverb send	Motu IN	fourni	

## Lumière

(début de création : contacter la cie)

- 4 PAR CP62 sur platine
- 10 PC 1000W (6 faces et 4 contres)
- 4 pieds lumières
- 4 barres de couplage
- Gradateurs
- 1 console
- Câblage nécessaire

N'hésitez pas à prendre contact avec nous pour toute question où demande d'adaptation.

À bientôt !

*Régie générale : Wilfried Icart*

[wilfried.icart@gmail.com](mailto:wilfried.icart@gmail.com)

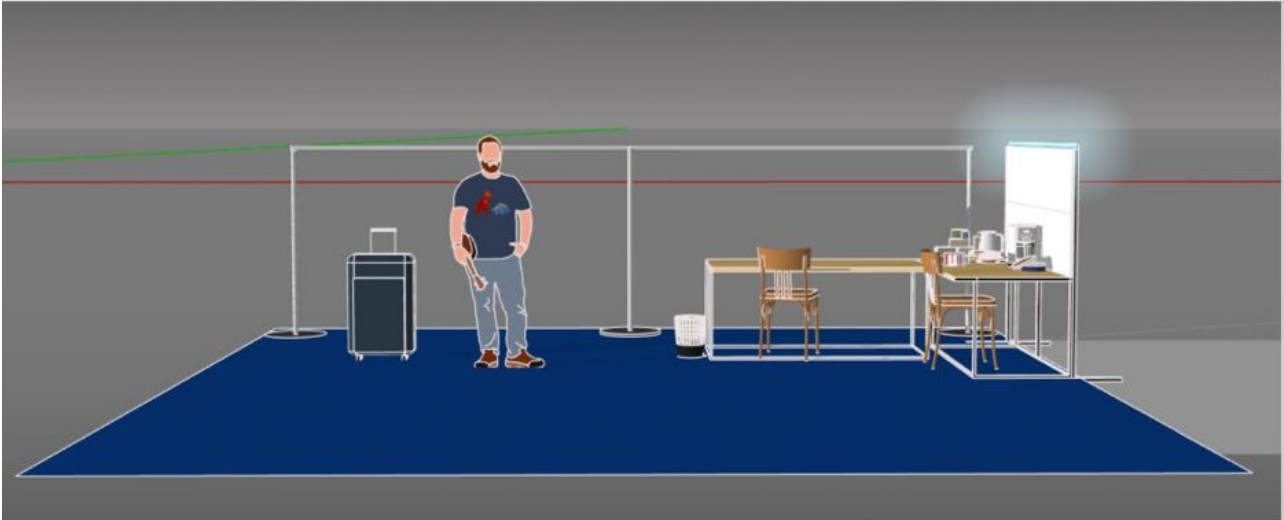
+33 627 817 871

# Mise en espace

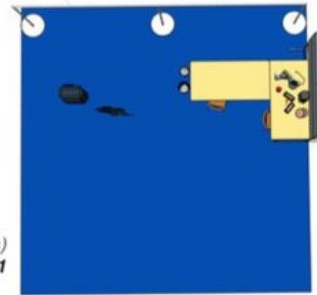
Les vies qu'on mène

Proposition scénographie 1 -

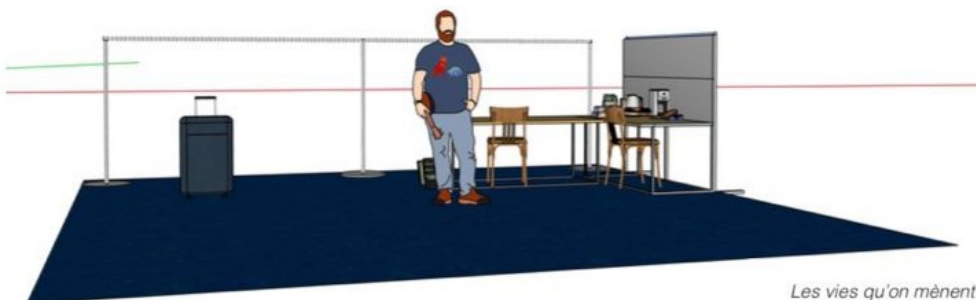
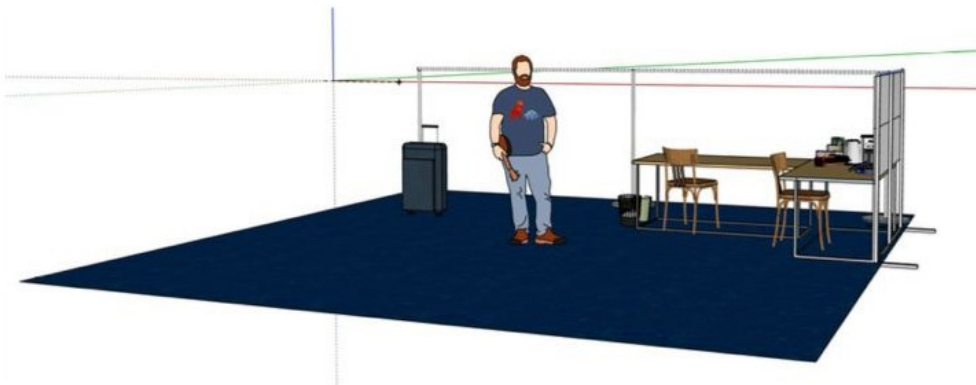
Marjolaine Mansot



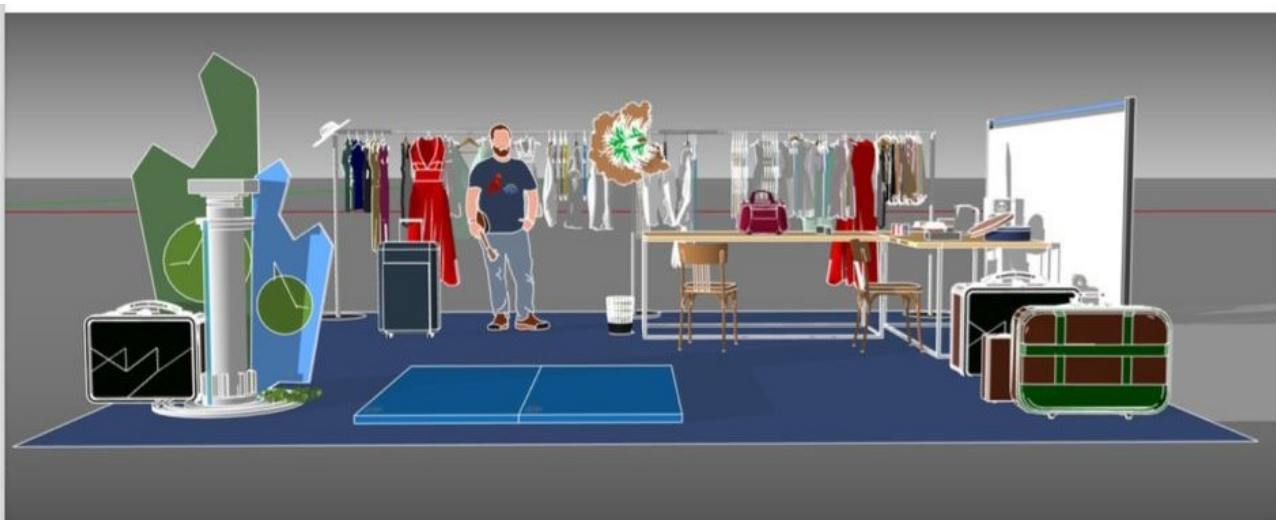
Les vies qu'on mène  
Proposition scénographie  
**Scène 1 - La loge glauque**



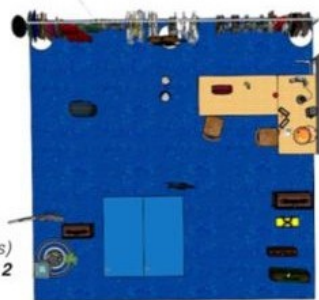
Vue en plan (du dessus)  
**Scène 1**



Les vies qu'on mène  
Proposition scénographie  
**Scène 1 - La loge glauque**



Les vies qu'on mènent  
Proposition scénographie  
**Scène 2 - Le déballage**



Vue en plan (du dessus)  
**Scène 2**



Les vies qu'on mène  
Proposition scénographie  
**Scène 2 - Le déballage**